

ENSEMBLE FAISONS GRANDIR LE PARTAGE DU PROFIT



# De l'épargne à la retraite, tout un éventail de solutions.

ÉPARGNE RETRAITE  
ÉPARGNE SALARIALE  
ACTIONNARIAT SALARIÉ

[www.eres-group.com](http://www.eres-group.com)  
01 49 70 99 00

**eres.**



# Innovater et innover encore, un marqueur de notre responsabilité vis à vis de nos clients.

## La maison Eres affine son expertise en partage du profit depuis 2005.

Société de conseil et de gestion spécialisée en épargne salariale, retraite et actionnariat salarié, nous mettons notre passion au service de nos clients.

**Notre mission :** les accompagner dans la réussite de leurs projets en leur proposant des offres à forte valeur ajoutée.

## Nos valeurs nous guident dans notre mission au quotidien.



### Expertise

Nos experts sont des militants engagés dans la démocratisation du partage du profit des TPE / PME aux entreprises cotées.

Notre démarche s'appuie sur l'étude approfondie de la situation de nos clients, mais aussi sur une approche globale de leurs problématiques.

#### Le pôle « Recherche & Développement » d'Eres réalise chaque année 4 études :

- Panorama de l'actionnariat salarié coté et non coté en France et en Europe
- Baromètre du partage du profit dans le SBF120
- Observatoire des retraites européennes
- Argus des Fonds communs de placement d'entreprise



### Performance

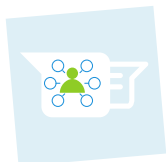
Acteur majeur dans la sélection des meilleurs gérants, nous proposons à nos clients une offre riche et performante de fonds en multigestion répondant à leur exigence.

- **4,1 milliards d'euros** d'épargne longue gérée en 2020
- **50 clients en FCPE** d'actionnariat ou tenue de registre
- **150 missions de conseil** en actionnariat salarié
- **20 000 entreprises clientes**
- **220 000 bénéficiaires** d'un dispositif d'épargne salariale, retraite ou actionnariat salarié



## Engagement

Grâce à la Fondation Eres qui soutient différents projets d'éducation, d'entrepreneuriat, d'insertion professionnelle, de lutte contre la grande exclusion et des initiatives culturelles, l'entreprise et ses collaborateurs participent au développement de l'économie sociale et solidaire.



## Proximité

→ **80 experts Eres** mettent leur expertise au service des entreprises et de nos **5 000 partenaires** (conseillers en gestion de patrimoine, experts-comptables, courtiers) dans toute la France

→ **150 séances de formation par an**

Faire la part belle au conseil, c'est d'abord aider nos clients à concevoir la solution qui leur convient...

**Accords d'entreprise** : conception d'accords d'intéressement et de participation sur mesure en tenant compte du contexte et des objectifs spécifiques de l'entreprise

**Plan d'épargne d'entreprise (PEE PEI)** avec abondement, sur mesure ou clé en main, combinant le meilleur du service et des placements en épargne salariale

**Plan d'épargne retraite d'entreprise collectif (PERECO PERECOI)** avec abondement, qui vous permet de bénéficier d'une solution de retraite intégrant les dernières innovations réglementaires, techniques et financières

**Plan d'épargne retraite d'entreprise obligatoire** qui peut être ouvert à tous les salariés ou réservé à certaines catégories de salariés

**Plan d'épargne retraite individuel (PER)** permettant à chacun de se constituer un capital retraite dans un cadre fiscal remarquable

**Actionnariat salarié collectif** pour associer vos salariés au capital de votre entreprise cotée ou non cotée, en France et à l'international

**Gestion financière** : une offre exclusive de fonds multi-entreprises ou dédiés : 56 FCPE dans l'offre collective, soit l'offre la plus large du marché et plus de 150 supports de placement en multigestion dans l'offre individuelle

...en se reposant sur un suivi de A à Z : depuis la définition du projet jusqu'à la gestion quotidienne des dispositifs.

- Audit du contexte, des besoins et analyse technique des dispositifs en place
- Conception et mise en œuvre de la solution retenue
- Fabrication et mise à disposition d'outils et services dédiés
- Gestion des fonds disponibles dans vos dispositifs
- Accompagnement et suivi tout au long de notre relation

eres.



# Ils nous font confiance et nous adorons travailler avec eux.



Deutsche Bank



MANITOU

MichaelPage

MONOPRIX

Prysmian Group

STREGO  
CRÉATEUR DE VUEUX OFFICE



Le savoir-faire d'Eres est reconnu depuis de nombreuses années  
et nos offres sont régulièrement récompensées.



# eres.

Eres

115 rue Réaumur, 75002 Paris

[contact@eres-group.com](mailto:contact@eres-group.com)

[www.eres-group.com](http://www.eres-group.com)

@eres\_group

Eres, siège social au 115 rue Réaumur, 75002 Paris, Société par Actions Simplifiée au capital de 92 533,01 euros, 484 868 948 RCS Paris, ORIAS N°0702 3020, Courtier en assurances RC Professionnelle et Garantie Financière conforme aux articles L512-6 et L512-7 du Code des Assurances. Eres gestion et Eres assurances sont des filiales à 100%. Eres assurances est une S.A.S, au capital social de 1 664 627,07 euros, ayant son siège social au 115 rue Réaumur, 75002 Paris. Eres assurances est immatriculé au RCS de Paris sous le numéro 809 096 233 / ORIAS N° 15 00 22 33. Eres gestion est une S.A.S, au capital social de 1 200 000 euros, ayant son siège social au 115 rue Réaumur, 75002 Paris. Eres gestion est immatriculé au RCS de Paris sous le numéro 493 504 757 et agréée en tant que Société de Gestion de Portefeuille par l'Autorité des Marchés Financiers sous le Numéro GP07000005 depuis le 26/12/2006. Ce document est un support de présentation simplifié et ne constitue ni une offre de souscription, ni un conseil en investissement, ni un conseil juridique. Septembre 2021.

